



UNIVERZITA MATEJA BELA V BANSKEJ BYSTRICI

Ekonomická fakulta

Katedra financií a účtovníctva

Využívanie onshore a offshore spoločností slovenskými podnikmi

Ing. Michal Ištok, PhD.

michal.istok@umb.sk

www.ef.umb.sk



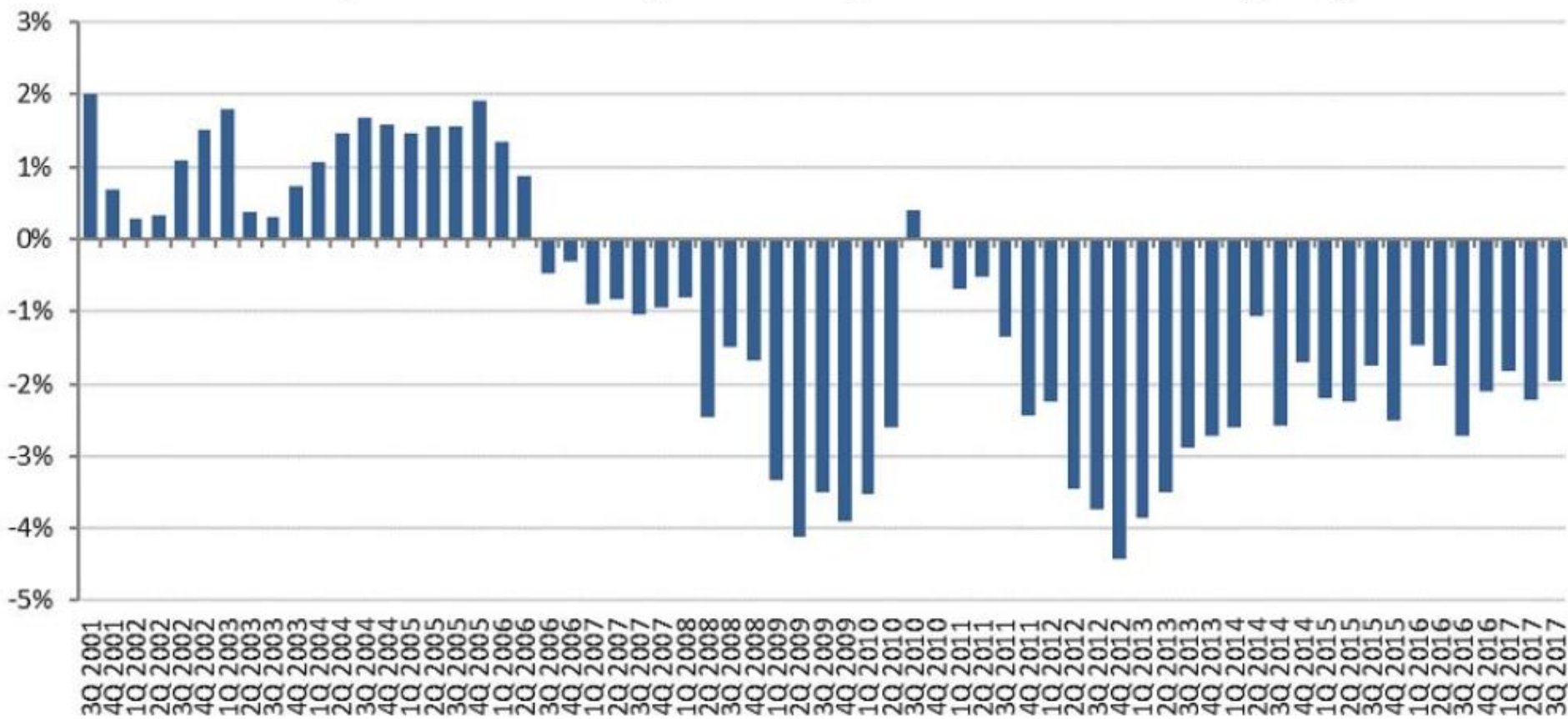
OBSAH

1. Analýza slovenských spoločností s vlastníkom z vybraných onshore a offshore jurisdikcií v rokoch 2005-2017
2. Model nastavenia korporátnej štruktúry s nepriamym kapitálovým prepojením
3. Výpočet bodu zvratu (break-even point) v onshore a offshore podnikaní
4. Aktuálna pozornosť

Podnikateľské prostredie na SK



Index podnikateľského prostredia (medzikvartálne zmeny, v %)

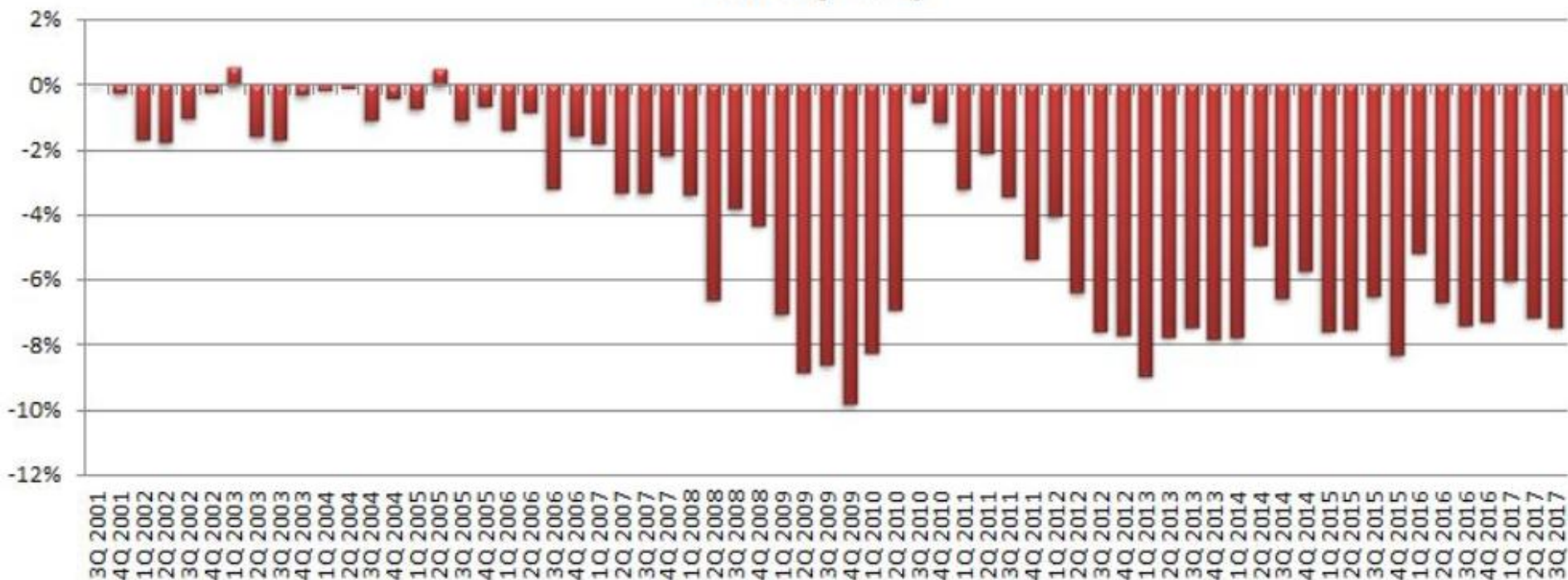


Zdroj: Podnikateľská aliancia Slovenska, 2018.

Podnikateľské prostredie na SK



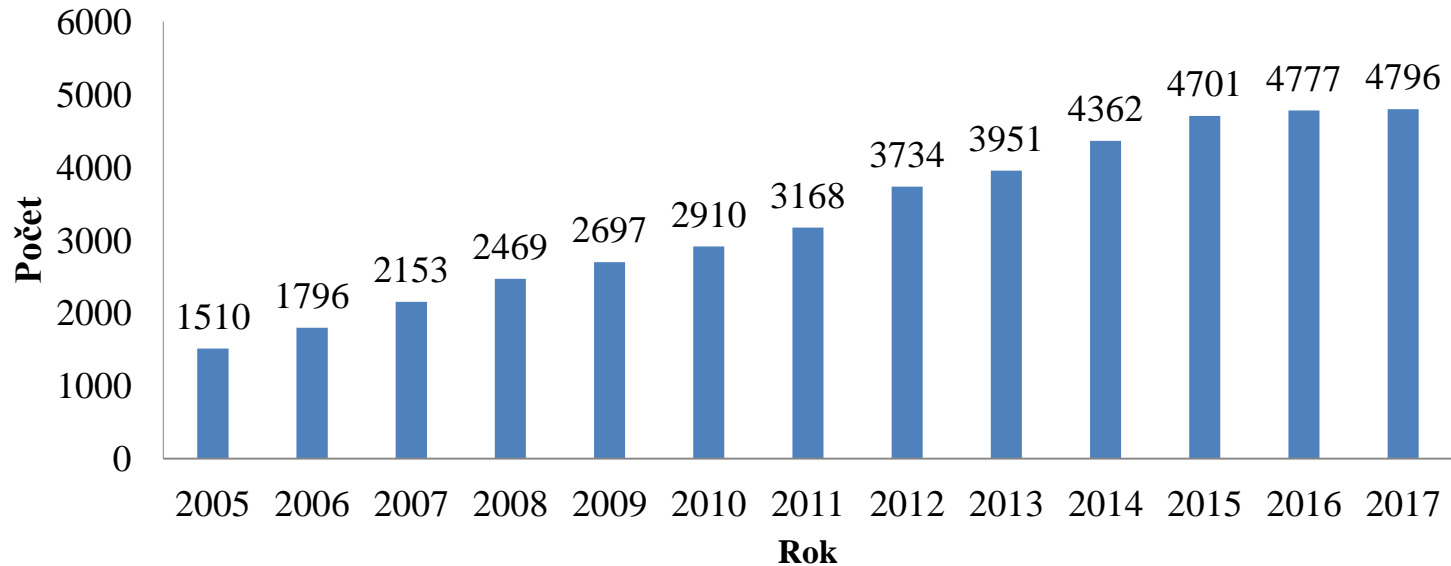
Uplatňovanie princípu rovnosti pred zákonom, (medzikvartálne zmeny v %)



Zdroj: Podnikateľská aliancia Slovenska, 2018.



Počet slovenských spoločností s vlastníkom v daňovom raji v rokoch 2005-2017 (Bisnode)



Zdroj	Počet ku 31. 12. 2017
Priame kapitálové prepojenie – Bisnode Slovensko, s. r. o.	4 796
Priame kapitálové prepojenie – nový zoznam EÚ (očistené o počet z Bisnode)	1 794
SPOLU PRIAME KAPITÁLOVÉ PREPOJENIE	6 590
Nepriame kapitálové prepojenie	11 147 – 19 184
SPOLU NEPRIAME KAPITÁLOVÉ PREPOJENIE	11 147 – 19 184
SPOLU PRIAME A NEPRIAME KAPITÁLOVÉ PREPOJENIE	17 737 – 20 978

Zdroj: Vlastné spracovanie databázy Bisnode a Krištofík, Ištók, Nedelová – Motívy zakladania onshore a offshore spoločností slovenskými podnikmi, 2017.

Počet slovenských spoločností s vlastníkom v daňovom raji v rokoch 2005-2017 (Bisnode a FSI - TJN)



Jurisdikcia	2017	2016	2015	2014	2013
Bahamy (19)	10	10	11	13	15
Belize (90)	91	91	98	114	117
Bermudské ostrovy (36)	2	1	1	0	0
Britské Pan. Ostrovy (16)	122	127	138	101	88
Gibraltár (83)	14	15	14	16	8
Guernsey (Veľká Británia) (10)	9	10	9	10	6
Hongkong (4)	39	41	35	36	35
Jersey (Veľká Británia) (18)	15	14	10	10	13
Kajmanie ostrovy (3)	8	7	5	4	6
Cyprus (24)	1 106	1 066	917	750	755
Lichtenštajnsko (46)	84	82	62	36	32
Lotyšsko (55)	112	92	71	69	49
Luxembursko (6)	414	402	411	393	354
Malta (20)	102	92	131	83	54
Monako (92)	37	40	19	2	60
Marshallove ostrovy (39)	24	21	46	24	2
Holandské Antily (NA)	3	4	5	3	3
Holandsko (14)	1 139	1 142	1 140	1 154	1 124
Panama (12)	5	153	6	5	4
Ostrov Man (42)	145	5	174	158	94
Seychelská republika (77)	169	207	254	205	220
Spojené arabské emiráty (9)	157	127	80	67	53
Spojené štáty americké (2)	989	1 028	1 064	1 028	859
Celkovo	4 796	4 777	4 701	4 281	3 951

Prehľad počtu slovenských spoločností s vlastníkom v daňovom raji podľa odvetvia podnikania NACE SK



NACE sector	Počet	Podiel
Wholesale and Retail Trade; Repair of Motor Vehicles and Motorcycles	877	25.19 %
Professional, Scientific and Technical Activities	774	22.20 %
Real Estate Activities	517	14.85 %
Administrative and Support Service Activities	381	10.94 %
Manufacturing	290	8.33 %
Information and Communication	175	5.03 %
Transportation and Storage	120	3.45 %
Construction	112	3.22 %
Accommodation and Food Service Activities	64	1.84 %
Financial and Insurance Activities	36	1.03 %
Agriculture, Forestry and Fishing	34	0.98 %
Education	27	0.78 %
Arts, Entertainment and Recreation	24	0.69 %
Other Service Activities	15	0.43 %
Electricity, Gas, Steam and Air Conditioning Supply	12	0.34 %
Human Health and Social Work Activities	9	0.26 %
Mining and Quarrying	8	0.23 %
Water Supply; Sewerage, Waste Management and Remediation Activities	6	0.17 %
Public Administration and Defence; Compulsory Social Security	2	0.06 %
Total	3,483	100.00 %

Zdroj: Vlastné spracovanie databázy Bisnode – očistené dáta k 2015.



Štatistické testovanie dostupných dát

- Tendencie v správaní slovenských spoločností (2005-2015);
- Tvrdenia poradenských spoločností (CSP): „**Neexistuje univerzálne riešenie, ale štandardizované nastavenia**“.



- Výsledky Fisher s exact test potvrdzujú hypotézu o štatisticky významnej závislosti medzi NACE sektorom a kategóriou jurisdikcie (p-value je 0.013)

Počty dcérskych spoločností podľa kategórie jurisdikcie a NACE sektora (podiel viac ako 1 %)

Sector	OFF	MID	ON	Spolu	OFF	MID	ON
Transportation and Storage	11	12	97	120	9.2 %	10.0 %	80.8 %
Manufacturing	21	43	226	290	7.2 %	14.8 %	77.9 %
Financial and Insurance Activities	3	7	26	36	8.3 %	19.4 %	72.2 %
Accommodation and Food Service Activities	9	10	45	64	14.1 %	15.6 %	70.3 %
Information and Communication	22	34	119	175	12.6 %	19.4 %	68.0 %
Wholesale and Retail Trade; Repair of Motor Vehicles and Motorcycles	139	154	584	877	15.8 %	17.6 %	66.6 %
Real Estate Activities	63	144	310	517	12.2 %	27.9 %	60.0 %
Construction	20	25	67	112	17.9 %	22.3 %	59.8 %
Administrative and Support Service Activities	76	92	214	382	19.9 %	24.1 %	56.0 %
Professional, Scientific and Technical Activities	185	171	417	773	23.9 %	22.1 %	53.9 %
Spolu	549	692	2,105	3,346			

Zdroj: Vlastné spracovanie



Kategória jurisdikcie a veľkosť podniku rozdelená podľa základného kapitálu (ZK)

Výška ZK	OFF	MID	ON	Spolu	OFF	MID	ON
do 10 tis.	469	421	1,480	2,370	84 %	58 %	67 %
od 10 tis. do 100 tis.	46	112	297	455	8 %	15 %	14 %
od 100 tis. do 1. mil.	29	89	176	294	5 %	12 %	8 %
od 1 mil. do 10 mil.	13	75	164	252	2 %	10 %	7 %
od 10 mil. do 100 mil.	3	24	65	92	1 %	3 %	3 %
nad 100 mil.		6	14	20	0 %	1 %	1 %
Celkový súčet	560	727	2,196	3,483	100 %	100 %	100 %

Zdroj: Vlastné spracovanie



Modelovanie - hypotéza

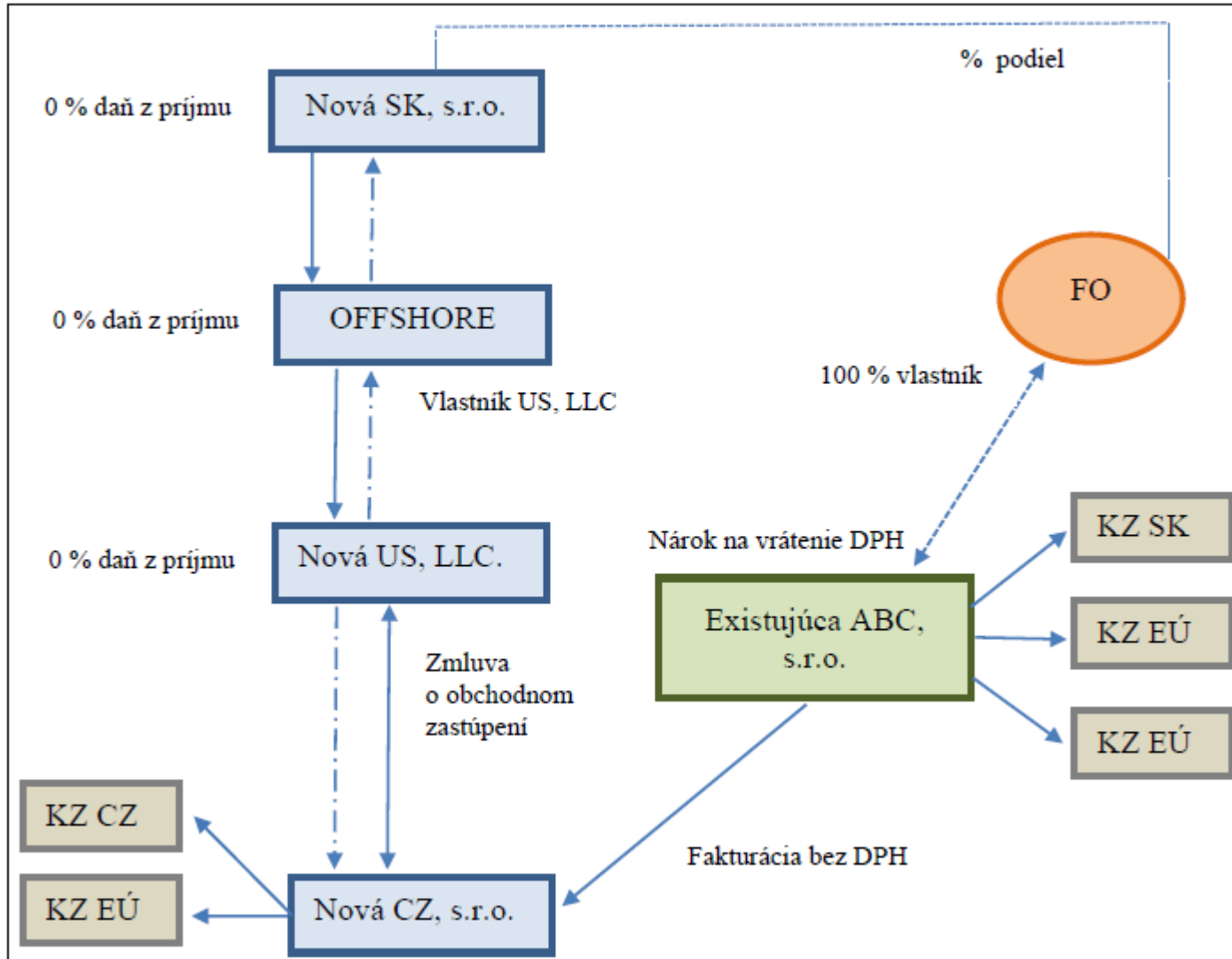
- Predpokladáme, že vhodným nastavením štruktúr onshore a offshore podnikov dokážu vybrané slovenské podniky, ktoré dosahujú ročný hrubý zisk aspoň 40 tisíc Eur a zaoberajú sa medzinárodným podnikaním, plánovať svoje daňové zaťaženie z pohľadu dane z príjmov právnických osôb.
- Trade-off model



Modelové podmienky

- Slovenská spoločnosť „ABC, s. r. o.“ s ručením obmedzeným s jedným spoločníkom (vlastníkom), založená v roku 2012;
- Spoločnosť podniká v NACE sektore informačné a komunikačné služby (programovanie, tvorba webových stránok, správa serverov a pod.);
- Vysoké medziročné nárasty obrátov a v roku 2015 dosiahla EBIT vo výške 40 000 Eur;
- Zákazníci z členských štátov EÚ (zahraničný prvok);
- Menej ako 10 zamestnancov;
- Cieľ eliminovať právnu neistotu, zvýšiť imidž (prípadná spolupráca so zahraničím alebo predaj v budúcnosti), flexibilné usporiadanie vlastníckych vzťahov (flexibilné riadenie transakcií a tokov), anonymita vlastníctva a potenciálnu daňovú úsporu reinvestovať do podnikania.

Model – nepriame kapitálové prepojenie



Zdroj: Vlastné spracovanie



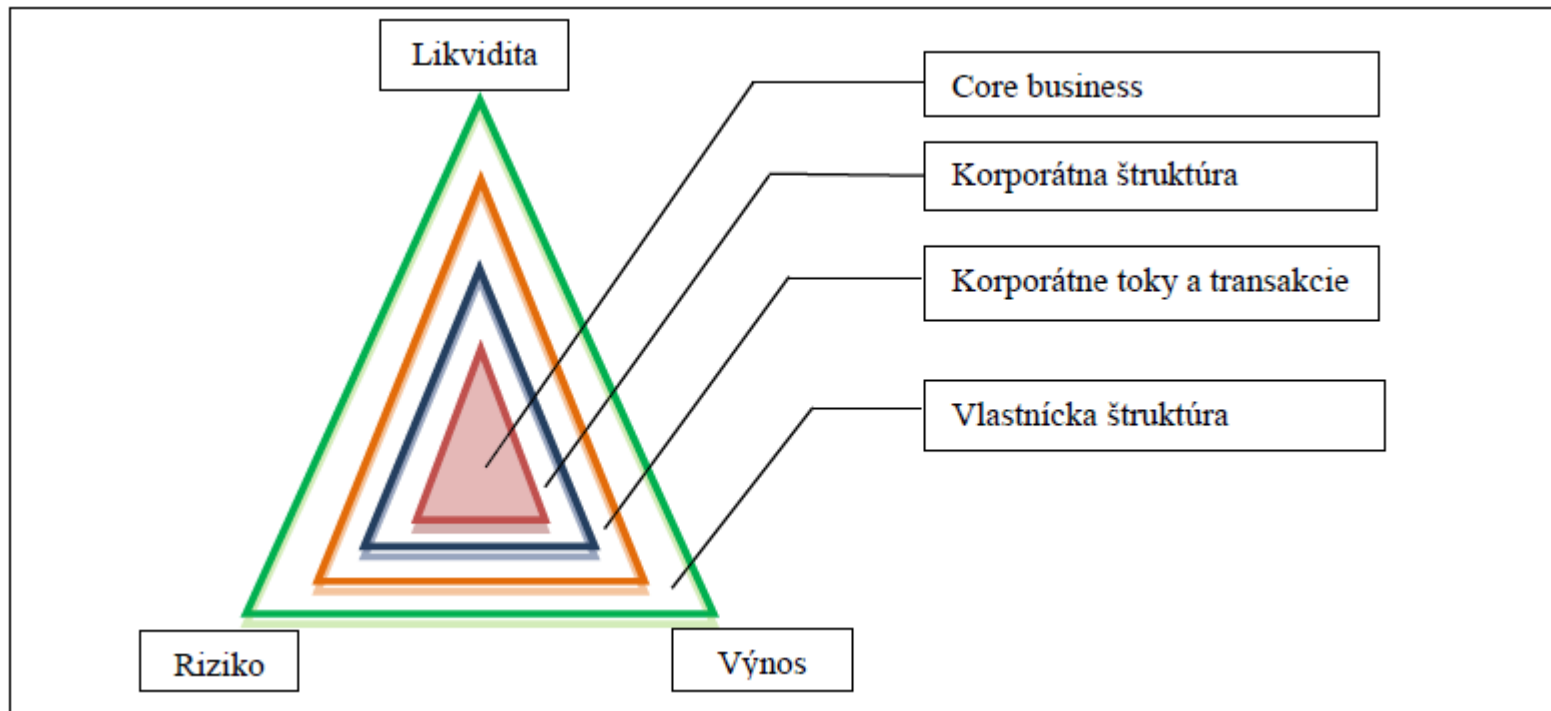
- Náklady na výstavbu a sfunkčnenie korporátnej štruktúry + vypracovanie servisnej zmluvy (6 600 Eur) + daňová povinnosť v Slovenskej a Českej republike = cca 8 365 Eur;
- V prípade zdanenia celých 40 000 Eur v SR (daňová sadzba 22 %): 8 800 Eur;
- **Rozdiel + 435 Eur.**

- Porovnanie databáz Bisnode (207) a Cribis (971);
- Za všetky NACE sektory a výškou EBIT-u aspoň 40 000 Eur podľa databázy CRIBIS cca 18 537 podnikov, ktoré majú sídlo (adresu) v Slovenskej republike;
- V prípade jednoduchého očistenia dát z Bisnode to je cca 14 293 podnikov.

Potvrdzujeme stanovenú hypotézu.



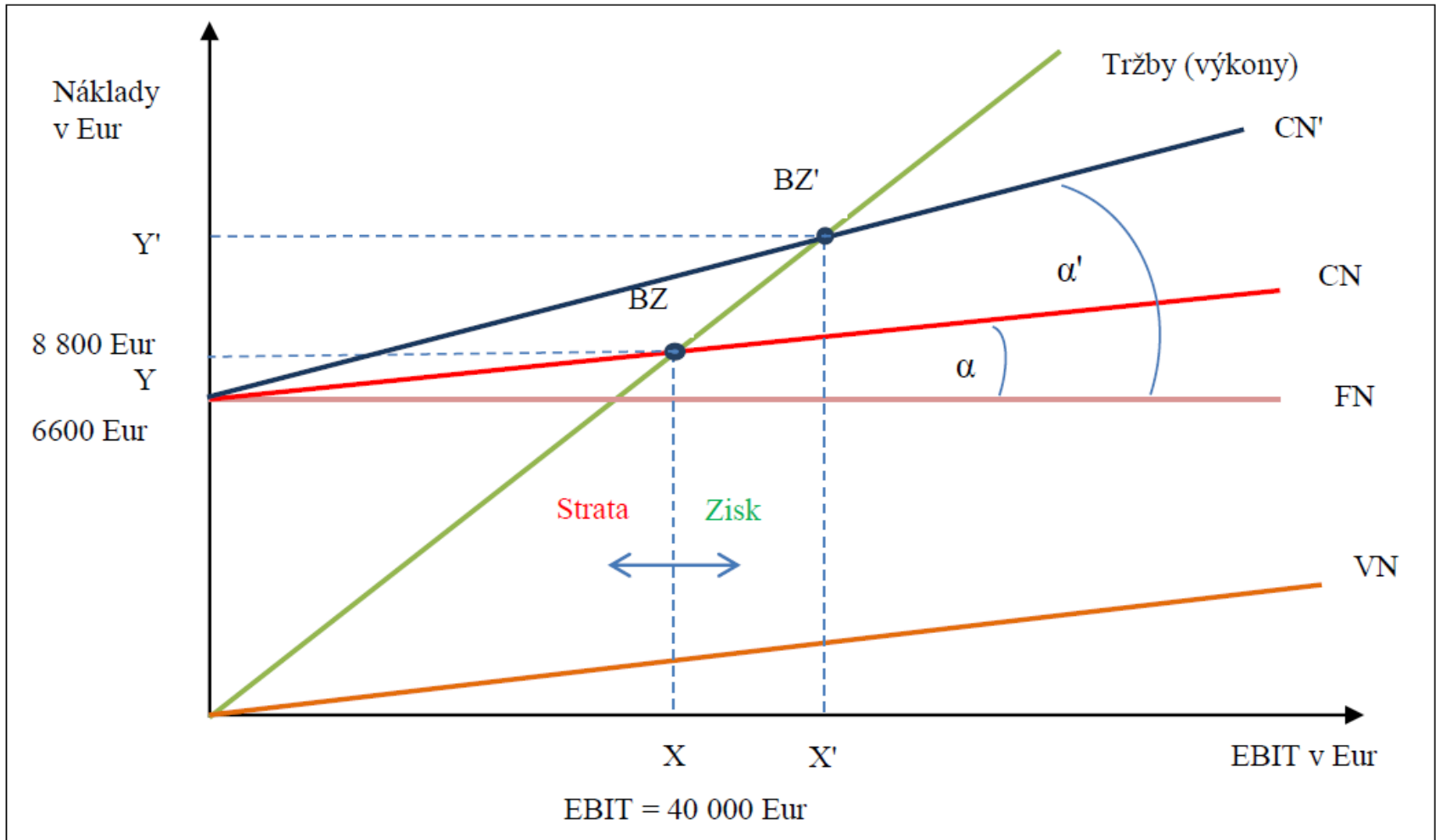
Rozhodovanie pri onshore a offshore podnikaní na jednotlivých úrovniach



Zdroj: Vlastné spracovanie



Break-even point



Zdroj: Vlastné spracovanie



A čo ďalej?

- FATCA, GATCA, BEPS, CbC reporting, register skutočných vlastníkov;
- FS SR;
- Vyššia frekvencia zmien = nutná častá reštrukturalizácia, nový pohľad, príp. nepoužitelnosť niektorých doterajších korporátnych štruktúr;
- Nové dane;
- Ekonomická výkonnosť podnikov s majiteľmi v daňových rajoch;
- Spoločnosti kótované na amerických akciových trhoch : spoločnosti registrované priamo v OFCs o 14 % nižšia trhovacia hodnota; spoločnosti registrované v non-OFCs a dcérska spoločnosť v OFC – hodnota vyššia o 11% (Durnev, TieMei Li a Magnan, 2016).

ĎAKUJEM ZA POZORNOST!

Vaše otázky?